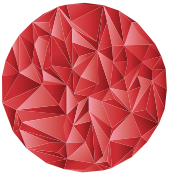




مجموعة طابعات ملصقات احترافية

- طباعة بالأسود والأحمر لتمييز المعلومات الهامة.
- خيارات اتصال متعددة.
- متوافقة مع الكمبيوتر الشخصي، و Mac، و iOS و Android.
- طباعة عالية السرعة تصل إلى 110 ملصقات في الدقيقة.
- استخدام قاطعة ولفائف ملصقات متتابعة لطباعة ملصقات يصل طولها إلى متر واحد.
- وظيفة طباعة مستقلة لا تحتاج إلى كمبيوتر – مثالية للتطبيقات الخاصة بالأغذية وتجارة التجزئة.



**Japanese
Excellence**
For Over 100 Years





خيارات ملصقات متعددة الاستعمال

تتميز مجموعة طابعات الملصقات QL-800 بسرعة الطباعة الأعلى وخيارات الاتصال الأكبر في فنتها، الأمر الذي يجعل منها الحل الأمثل للعديد من الأعمال.



طباعة النص بالأسود والأحمر* دون حبر

يمكنك جذب الانتباه إلى المعلومات الهامة في ملصقاتك وذلك بتضمين اللون الأحمر إلى جانب اللون الأسود. يعتبر ذلك مثالياً لتمييز تاريخ انتهاء الصلاحية، والمواد التي تسبب الحساسية ومعلومات أخرى هامة.

مجموعة واسعة من خيارات الاتصال

تسمح كافة الطرازات بالاتصال السهل بالكمبيوتر الشخصي عن طريق اتصال USB. بالإضافة إلى ذلك، يسمح الجهاز QL-820NWB الرائد بالاتصال عن طريق Ethernet و Bluetooth أيضاً.



إنشاء الملصقات بالحجم المرغوب

تتوفر الملصقات بمجموعة تقليدية من الملصقات المقصوفة حسب القالب (حجم معد مسبقاً)، أو لفائف الملصقات المتتابعة التي تسمح للقاطعة المضمنة بقص الملصق حسب الطول المرغوب بدقة (لحد متر واحد).



الطباعة من الأجهزة المكتبية والمتحركة، أو المستقلة

تتوافق كافة الطرازات مع الكمبيوتر الشخصي و Mac، حيث أن الجهاز QL-820NWB يمكنه الاتصال بالهواتف الذكية والأجهزة اللوحية عن طريق الاتصالات اللاسلكية المتضمنة. بالإضافة إلى ذلك، يمكنك تحديد الملصقات المخزنة في ذاكرة الجهاز QL-820NWB وطباعتها عن طريق شاشة LCD الكبيرة ولوحة التحكم المدمجة.





تقدم مجموعة طابعات الملصقات الاحترافية QL-800 تنوعاً لا نظير له ليس في المكتب فحسب، بل أيضاً في تجارة التجزئة، وصناعة الأغذية، والبريد، وإدارة المرافق والصناعات الأخرى.

يمكنك إنشاء ملصقات مطبوعة بالأحمر والأسود والأحمر* يصل طولها إلى متر واحد من الكمبيوتر الشخصي، أو Mac، أو أجهزة IOS، أو Android. يتوفر العديد من خيارات الاتصال السلكي واللاسلكي، بالإضافة إلى إمكانية طباعة الملصقات المخزنة في ذاكرة الطابعة مباشرة عن طريق لوحة التحكم على شاشة LCD المدمجة في الجهاز QL-820NWB، أو عن طريق الأجهزة الخارجية المتصلة بالطابعة.

كما تتوفر أدوات تطوير برمجية لـ Windows، و IOS، و Android والتي تقدم طرقاً سهلة لإضافة الدعم لمجموعة طابعات الملصقات QL-800 من Brother وذلك من أجل المطورين وشركات تكامل الأنظمة التي ترغب بدمج طباعة الملصقات كجزء من حلولها.

ملخص الميزات



QL-820NWB



QL-800

110	93	طباعة سريعة – عدد الملصقات في الدقيقة
•	•	طباعة الملصقات باللونين الأسود والأحمر*
•	•	برنامج تصميم ملصقات متطور للكمبيوتر الشخصي و Mac (P-touch Editor)
•	•	برنامج تصميم ملصقات متضمن للكمبيوتر الشخصي و Mac لا يتطلب تثبيت البرنامج أو لبرنامج التشغيل (P-touch Editor Lite)
•	•	USB
•	•	اتصال لاسلكي مع AirPrint
•	•	اتصال سلكي Ethernet
•	•	Bluetooth لتسهيل الاتصال بأجهزة iOS/Android
•	•	طباعة مستقلة للملصقات المخزنة في ذاكرة الطابعة
•	•	بطارية li-ion اختيارية للطباعة عند عدم وجود مصادر طاقة أخرى
•	•	أدوات تطوير برمجية لأجهزة Microsoft Windows**، و iOS، و Android من أجل إضافة طباعة الملصقات إلى حلولك الخاصة

* يتطلب لفيفة ملصقات متتابعة DK-22251 للطباعة بالأحمر والأسود والأحمر
** يعتمد الجهاز QL-800 فقط على Microsoft Windows SDK

وظائف متطورة

يسمح الجهاز QL-820NWB ذي وظيفة الطباعة المستقلة وإمكانية تحديث القوالب عن بُعد عبر FTP، بطباعة الملصقات من لوحة التحكم مباشرة. بالإضافة إلى ذلك توفر خيارات الاتصال المتطورة إمكانية التوافق الأكبر من نوعه مع كافة أنواع الأجهزة.

الطباعة المستقلة للملصقات



يحتوي الجهاز QL-820NWB على ذاكرة كبيرة من أجل تخزين قوالب الملصقات المصممة باستخدام P-touch Editor. يمكن تحميل قوالب الملصقات في ذاكرة الطابعة، والوصول إليها عن طريق لوحة التحكم المدمجة وشاشة LCD الرسومية ذات الإضاءة الخلفية. ويعتبر هذا الأمر مثالياً لطباعة الوقت والتاريخ الحالي أو المستقبل على الملصقات الخاصة بالأغذية وتجارة التجزئة.

تحديث القوالب عن بُعد عن طريق FTP

يتم استخدام الجهاز QL-820NWB في مواقع متعددة، الأمر الذي يجعل من تحديث القوالب في كافة الطابعات عملية مستهلكة للوقت عادة. لذلك، تستطيع للطابعة الاتصال تلقائياً بملقم بعيد عن طريق FTP، وفي حال العثور على قوالب جديدة، فإنها تقوم بتحديثها تلقائياً. يمكن ذلك الشركات من توفير الوقت والمال، ويضمن التناسق في العمليات بين جميع المواقع. يتم كل ذلك من الطابعة عبر الإنترنت دون الحاجة للاتصال بالكمبيوتر.



توافق *AirPrint و Bluetooth مع MFi (Made for iPod/iPhone/iPad)

يعتمد الجهاز QL-820NWB ميزة *AirPrint* لتمكين الطابعة من التطبيقات المتوافقة في أجهزة iOS و Mac. إضافة إلى ذلك، يوفر الجهاز QL-820NWB الاتصال عن طريق Bluetooth لتسهيل اتصال أجهزة iOS و Android بالطابعة.



حلول البرامج

يمكنك تحديد أفضل خيار لاحتياجات طباعة الملصقات لديك وذلك عن طريق تطبيقات تصميم الملصقات الخاصة بالكمبيوتر الشخصي والأجهزة المتحركة، بالإضافة إلى أدوات التطوير البرمجية (SDK) لدمج أجهزة QL بتطبيقاتك الخاصة.

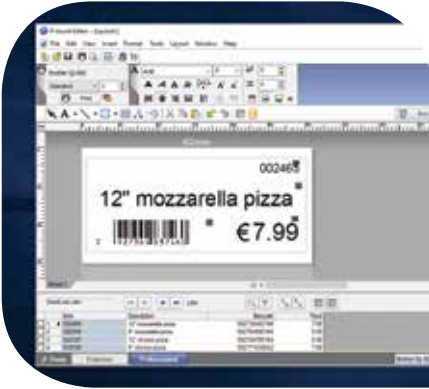
P-touch Editor Lite* / P-touch Editor Lite LAN*

يعمل برنامج تصميم الملصقات سهل الاستخدام هذا، المضمّن في الجهاز QL-800، دون الحاجة لتنصيب البرنامج أو برامج التشغيل. كما في حال استخدام أي ذاكرة USB سريعة، صلها ببساطة بالكمبيوتر الشخصي أو Mac عن طريق منفذ USB وشغل البرنامج من محرك الأقراص الذي يظهر. أضف صور، وإطارات وأي خطوط تريدها في تصميم الملصق ثم اطبع!
كما يتوفر إصدار خاص بالطرازات التي يمكن وصلها بشبكة الاتصال. قم ببساطة بتشغيل البرنامج للسماح للعديد من أجهزة الكمبيوتر الشخصي في المكتب بطباعة الملصقات إلى طابعة واحدة. لا حاجة لأي عملية تنصيب أيضاً.



P-touch Editor والوظيفة الإضافية لـ Microsoft Office

صمم ملصقات احترافية تتضمن صور وشعارات، وأشرطة باركود وإطارات. قم بالارتباط بالبيانات الموجودة في ملفات Excel أو CSV. لطباعة العديد من الملصقات بسرعة وفعالية. تمكّنك الوظيفة الإضافية لـ Microsoft Office بالتحديد، والنقر فوق والطباعة مباشرة من Word، أو Excel أو Outlook.



تطبيق Brother iPrint & Label** للهواتف الذكية والأجهزة اللوحية التي تعمل باستخدام Android و iOS

يمكنك طباعة الملصقات على الجهاز QL-820NWB باستخدام التطبيق المجاني iPrint&Label. قم بالاتصال لاسلكياً أو عن طريق Bluetooth واختر واحداً من القوالب المعروفة مسبقاً أو صمم ملصقك من البداية. يتوفر هذا التطبيق المجاني من مخزن التطبيقات الخاص بهاتفك وذلك بالبحث عن "Brother iPrint&Label".



أدوات التطوير البرمجي الخاصة بـ Windows، و iOS و Android

يمكن لشركات تكامل الأنظمة ومطوري البرامج الآن الاستفادة من العديد من أدوات التطوير البرمجي من Brother التي تسمح بالتكامل السهل لطباعة الملصقات من ضمن تطبيقاتهم وبرامجهم الخاصة مباشرة. لمزيد من المعلومات، يرجى زيارة

<http://www.brother.com/products/dev>



* طباعة بالأسود فقط. استخدم P-touch Editor للطباعة بالأسود والأحمر
** تتوفر الطباعة بالأحمر من التطبيق iPrint&Label في صيف 2017

الخدمات اللوجستية والمستودعات

تعتبر العنونة الدقيقة المنضبطة الوقت للطرود والمغلفات وصناديق المنتجات، في المستودعات والغرف البريدية المشغولة، عملية أساسية لضمان جريان كافة العمليات اللوجستية بسلاسة. إن استخدام الطباعة باللون الأحمر* على ملصقات التداول يسمح بملاحظة هذه المعلومات الهامة، في حين أنه يمكن إنشاء أشرطة الباركود بسرعة عند الحاجة إليها.

* يتطلب لفيفة DK-22251



تعليق المنتج



ملصقات الشحن



لافتات مؤقتة



ملصقات التداول

المكتب

هناك العديد من الاستخدامات للملصقات في المكتب. فبالإضافة لملصقات العناوين الخاصة بالمغلفات والطرود، يمكنك عنونة محتويات الملفات وصناديق التخزين، وعنونة الرفوف بحيث تتم إعادة المواد إلى مكانها الصحيح. تمكّن ميزة الطباعة بالأسود والأحمر* من جعل المعلومات الأساسية أكثر قابلية للرؤية، مثل تواريخ الصلاحية على شارات الزوار. كما يعتبر استخدام لفائف الملصقات المتتابعة مثالي للاقتانات داخل المكتب مما يساعد مدراء المرافق من إنشاء لافتات مفصلة حسب الطلب.

* يتطلب لفيفة DK-22251



لافتات داخل المكتب



أرشفة المستندات



ملصقات بريدية



شارات الزوار

لوائف DK الخاصة بمجموعة طابعات المصقات QL-800



تتوفر مجموعة واسعة من الملصقات الورقية والبلاستيكية ذات الفيلم، كملصقات ذات احجام معدة مسبقاً او لوائف ملصقات متتابعة.

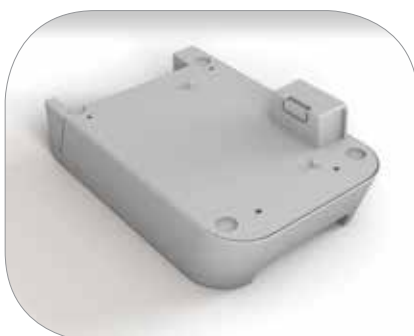
رقم العنصر	القياس	اللون	المادة	ملصقات DK مقصوصة حسب القالب
DK-11201	90 × 29 مم	أبيض	ورق	ملصق عناوين قياسي (400/لثيفة)
DK-11208	90 × 38 مم	أبيض	ورق	ملصق عناوين كبير (400/لثيفة)
DK-11209	62 × 29 مم	أبيض	ورق	ملصق عناوين صغير (800/لثيفة)
DK-11202	100 × 62 مم	أبيض	ورق	ملصق شحن (300/لثيفة)
DK-11203	87 × 17 مم	أبيض	ورق	ملصق مجلدات (300/لثيفة)
DK-11204	54 × 17 مم	أبيض	ورق	ملصق متعدد الأغراض (400/لثيفة)
DK-11221	23 × 23 مم	أبيض	ورق	ملصق مربع (1000/لثيفة)
DK-11207	58 مم	أبيض	فيلم	ملصق قرص مضغوط (100/لثيفة)
DK-11219	12 مم	أبيض	ورق	ملصق مدور (1200/لثيفة)
DK-11218	24 مم	أبيض	ورق	ملصق مدور (1000/لثيفة)

رقم العنصر	القياس	اللون	المادة	أشرطة DK متتابعة الطول – 30.48 متر
DK-22214	12 مم	أبيض	ورق	متتابعة الطول
DK-22210	29 مم	أبيض	ورق	متتابعة الطول
DK-22225	38 مم	أبيض	ورق	متتابعة الطول
DK-22223	50 مم	أبيض	ورق	متتابعة الطول
DK-N55224	54 مم	أبيض	ورق، غير لاصق	متتابعة الطول
DK-22205	62 مم	أبيض	ورق	متتابعة الطول
DK-44205	62 مم	أبيض	ورق، قابل للنزع	متتابعة الطول
DK-44605	62 مم	أصفر	ورق، قابل للنزع	متتابعة الطول

رقم العنصر	القياس	اللون	المادة	أشرطة DK متتابعة الطول – 15.24 متر
DK-22211	29 مم	أبيض	فيلم	متتابعة الطول
DK-22212	62 مم	أبيض	فيلم	متتابعة الطول
DK-22606	62 مم	أصفر	فيلم	متتابعة الطول
DK-22113	62 مم	شفاف	فيلم	متتابعة الطول
DK-22251	62 مم	أبيض	ورق	متتابعة الطول – طباعة بالأبيض/الأحمر

الملحقات

بطارية اختيارية قابلة للشحن (PA-BU-001)



يتم تركيب بطارية Li-Ion القابلة للشحن هذه أسفل الجهاز QL-820NWB من أجل طباعة الملصقات عند عدم وجود مصدر طاقة. الأمر الذي يجعلها مثالية للاستخدام في العربات أو الشاحنات، أو لطباعة شارات المعارض. وهي تتميز بإمكانية شحنها بسرعة بزمان أقل من ساعتين ونصف، والقدرة على طباعة ما يصل إلى 4300 ملصق (بالأسود والأبيض) أو 1400 ملصق (بالألوان) لكل عملية شحن*.

* طباعة مستمرة باستخدام USB عندما تكون مكتملة الشحن

تجارة التجزئة

يعتبر تبليغ المتسوقين بأسعار المنتجات وأية عروض خاصة أخرى عملية هامة في قطاع التجزئة. يمكنك طباعة ملصقات الأسعار على بطاقات المنتجات التي يمكنها أن تحتوي أيضاً على أشرطة الباركود. استخدم الطباعة باللون الأحمر * لتميز العروض الخاصة أو الترويجية وذلك بإنشاء لافتات داخلية تجذب الأنظار.

* يتطلب لفيفة DK-22251



لافتات ترويجية



ملصقات أسعار باركود

صناعة الأغذية

تعتبر طباعة الملصقات حسب الطلب عملية هامة في صناعة الأغذية، مثل تمييز معلومات المواد التي تسبب الحساسية للمستهلكين، وإظهار تواريخ الصلاحية، وأسعار المنتجات بما في ذلك أشرطة باركود .EAN-8 / EAN-13

يعتبر الجهاز QL-820NWB ذي وظيفة الطباعة المستقلة للملصقات مثالي للاستخدام المستقل وطباعة الملصقات حسب الطلب. يمكن لمطاعم الأكل السفري طباعة تفاصيل الطلبات بما في ذلك معلومات التوصيل إذا كان ذلك مطلوباً.



عنونة حواف الرفوف



طلبات التوصيل

QL-820NWB

QL-800

العناصر المتضمنة

الطابعة	الطابعة	في الصندوق
ملصقات عناوين قياسية مقصوفة حسب القالب (100 ملصق) لفيفة طباعة متتابعة بلونين (62 مم x 5 متر) كبل USB شريط ومحول كهربائي وثائق	ملصقات عناوين قياسية مقصوفة حسب القالب (100 ملصق) لفيفة طباعة متتابعة بلونين (62 مم x 5 متر) كبل USB شريط كهربائي وثائق	

البرامج / البرامج الثابتة

Microsoft® Windows Vista®/ Windows® 7 / Windows® 8 Windows® 8.1 / Windows® 10 Windows Server® 2008 / 2008 R2 / Windows® Server 2012/ 2012 R2/ macOS X v 10.10 / 10.11 / 10.12 Android 4.1 or higher (SDK) iOS 6, 7, 8, 9, 10 or higher (SDK only) iOS 8, 9, 10 or higher (iPrint & Label)	Microsoft® Windows Vista®/ Windows® 7 / Windows® 8 Windows® 8.1 / Windows® 10 macOS X v 10.10 / 10.11 / 10.12 Android 4.1 or higher	دعم نظام التشغيل (زر) http://support.brother.com للحصول على أحدث برامج التحديث والدعم
b-PAC (for Windows) Brother Print SDK for Android™ Brother Print SDK for iPhone/iPad (for iOS)	b-PAC (for Windows)	توفر SDK (زر) http://www.brother.eu/developer
ZPLII emulation (upon request) ESC/P P-touch Template Raster	Raster	الأوامر المعتمدة للطباعة

CODE39, CODE128, UCC/EAN128(GS1-128), ITF(I-2/5), CODABAR(NW-7), UPC-A, UPC-E, EAN13, EAN8, ISBN-2(EAN13 AddOn2), ISBN-5(EAN13 AddOn5), Laser Barcode, POSTNET, RSS(RSS14 Standard, RSS14 Truncated, RSS14 Stacked, RSS14 Stacked Omni, RSS Limited, RSS Expanded, RSS Expanded Stacked), PDF417(Standard, Truncate, Micro), QR code(Model1, Model2, Micro), Data Matrix(ECC Square, ECC Rectangular), MaxiCode(Model2, Model3, Model4, Model5) RSS symbols / CODE93 / POSTNET / UPC/EAN EXTENSION / MSI / QR Code (model 1, model 2, micro QR)PDF417 (Standard, Truncate, Micro)PDF417 / Data Matrix(ECC200 Square, ECC200 Rectangular) / MaxiCode / Aztec		ترميز الباركود (باستخدام P-touch Editor)
--	--	---

CODE39, CODE128, UCC/EAN-128(GS1-128), ITF(I-2/5), CODABAR(NW-7), UPC-A, UPC-E, EAN13(JAN13), EAN8, GS1 DataBar(RSS)(GS1 DataBar Omnidirectional, GS1 DataBar Truncated, GS1 DataBar Stacked, GS1 DataBar Stacked Omnidirectional, GS1 DataBar Limited, GS1 DataBar Expanded, GS1 DataBar Expanded Stacked), PDF417(Standard, Truncate, Micro), QR Code(Model 1, Model 2, Micro), Data Matrix (ECC200 Square, ECC200 Rectangular), MaxiCode, CODE93, POSTNET, UPC-E EXTENTION		ترميز الباركود (برنامج مضمّن في الطابعة)
---	--	---

Bitmap fonts: Letter Gothic Bold, Helsinki, Brussels, San Diego, Brougham Font sizes: 24, 32, 49 dots Outline fonts: Letter Gothic Bold, Helsinki, Brussels Font sizes: 33-400 dots (22 sizes)		الخطوط الداخلية
--	--	-----------------

متطلبات النظام للكمبيوتر الشخصي / Mac

Windows Vista® / Windows® 7 - 8 - 8.1 - 10 Mac OS X v10.9.x - 10.10.x - 10.11.x - 10.12.x Windows Server® 2008 / 2008 R2 / Windows® Server 2012 / 2012 R2		نظام التشغيل
Windows®: USB Port (USB Spec. 1.1, 2.0, or 3.0 protocol) IEEE802.11b/g/n Wireless LAN - 10/100 BASE-TX Wired LAN - Bluetooth 2.1 + EDR Mac: USB Port (USB Spec. 1.1 or 2.0 protocol) IEEE802.11b/g/n Wireless LAN - 10/100 BASE-TX Wired LAN - Bluetooth 2.1 + EDR - MFi		الواجهة
Windows®: 600 ميغا بايت أو أكثر Mac: 500 ميغابايت أو أكثر		متطلبات القرص الثابت
Microsoft® Word / Excel / Outlook: 2007 - 2010 - 2013 - 2016		دعم Microsoft Office

QL-820NWB

QL-800

الطباعة / الوسائط	
تقنية الطباعة	حرارية مباشرة مع إمكانية الطباعة بلونين
دقة الطباعة	300×300 نقطة في البوصة (قياسية) / 600×300 نقطة في البوصة (وضع الدقة العالية)
سرعة الطباعة (بلون واحد)	148 مم في الثانية كحد أقصى (93 ملصق في الدقيقة) / 176 مم في الثانية كحد أقصى (10 ملصقات في الدقيقة)
سرعة الطباعة (بلونين)	24 مم في الثانية كحد أقصى (ما يعادل 15 ملصق في الدقيقة)
قياسات عرض الملصق	12 مم - 62 مم
العرض الأقصى للطباعة	58 مم
الطول الأقصى للطباعة	1 متر
نوع مستشعر الوسائط	انعكاسي
القاطعة	نعم (قص كامل / نوع مقصلي)
أنواع الوسائط	لفائف DK (ملصقات DK مقصوفة حسب القالب / شريط DK متتابع)
شاشة LCD	
النوع	شاشة LCD رسومية مع ضوء خلفية قياس 120 × 320 نقطة
إمكانية الاتصال	
USB	USB الإصدار 2.0 كامل السرعة
مضيف USB	نعم (فئة HID)
Bluetooth	Bluetooth 2.1+EDR
ملفات تعريف Bluetooth	SPP(Serial Port Profile) OPP(Object Push Profile) BIP(Basic Imaging Profile) HCRP(Hard Copy Cable Replacement Profile) iAP profile
التوافق مع iOS و Android	نعم (لاسلكية / شبكة اتصال سلكية / Bluetooth)
شبكة الاتصال اللاسلكية	IEEE802.11b/g/n
أمان شبكة الاتصال اللاسلكية (وضع البنية التحتية)	WEP, WPA-PSK/WPA2-PSK (TKIP/AES), LEAP (CKIP), EAP-FAST (TKIP/AES), PEAP (TKIP/AES), EAP-TTLS (TKIP/AES), EAP-TLS (TKIP/AES)
AirPrint	نعم
شبكة الاتصال السلكية	10/100 Base-TX
الذاكرة	
السرعة (لقوالب الملصقات)	6 ميغا بايت
المواقع (لقوالب الملصقات)	255
الطاقة	
الطاقة	تزويد داخلي بالطاقة عن طريق التيار المتردد 220-240 فولت / محول تيار متردد خارجي 220-240 فولت (تبدل أوتوماتيكي)
البطارية (ملحق اختياري)	بطارية Li-ion مع القاعدة
إنتاج الطباعة عن طريق البطارية	4300 ملصق (بالأسود والأبيض) / 1400 ملصق (بلونين)
زمن شحن البطارية	أقل من ساعتين ونصف
الوزن والأبعاد	
الأبعاد	125 (عرض) × 213 (ارتفاع) × 142 (عمق) مم / 125 (عرض) × 234 (ارتفاع) × 145 (عمق) مم
الوزن	1.15 كغ / 1.16 كغ

brother

at your side



إن "Made for iPod"، "Made for iPhone"، و "Made for iPad" تعني بأنه قد تم تصميم ملحق إلكتروني للاتصال خصيصاً بـ iPod، أو iPhone، أو iPad، على التوالي، وأنه قد تم ترخيصه من قبل المطور للإيفاء بمقاييس الأداء الخاصة بـ Apple. إن Apple غير مسؤولة عن عمل هذا الجهاز أو توافقه مع مقاييس الأمان والمقاييس التنظيمية. يرجى ملاحظة أن استخدام هذا الملحق مع iPod، أو iPhone، أو iPad، قد يؤثر على الأداء اللاسلكي.

إن iPod، و iPhone، و iPad هي علامات تجارية لـ Apple Inc.، مسجلة في الولايات المتحدة وبلدان أخرى.

إن كلمة وشعارات Bluetooth مملوكة من قبل Bluetooth SIG Inc. وأي استخدام لهذه العلامات من قبل Brother Industries, Ltd. هو مرخص به.

إن كافة المواصفات صحيحة وقت الطباعة. إن Brother هي علامة تجارية مسجلة لـ Brother Industries, Ltd. إن أسماء منتجات الطرازات هي علامات تجارية مسجلة أو علامات تجارية خاصة للشركات التابع لها.

لمزيد من المعلومات اتصل بنا على



www.brother.ae

اتصل بنا على:

